

## Fensterdeko (Trocken) Montageanleitung

### TIPPS

- Dieses Produkt ist für Fenster, Spiegel und Plexiglas geeignet.
- Unsere Fensterdeko kann von Ihnen individuell platziert werden. Sie können einzelne Elemente mit Hilfe einer Schere ausschneiden und an beliebiger Stelle anbringen.
- Montieren Sie größere Motive am besten zu zweit – das erleichtert das Anbringen.
- Bei der Lieferung Ihres Produktes kann es passieren, dass sich Blasen auf der Folie gebildet haben. Diese beeinflussen die Qualität nicht. Die Lufteinschlüsse sind nach dem Anbringen nicht mehr sichtbar.

### TROCKENVERKLEBUNG FÜR KLEINE BIS MITTLERE FENSTERDEKO



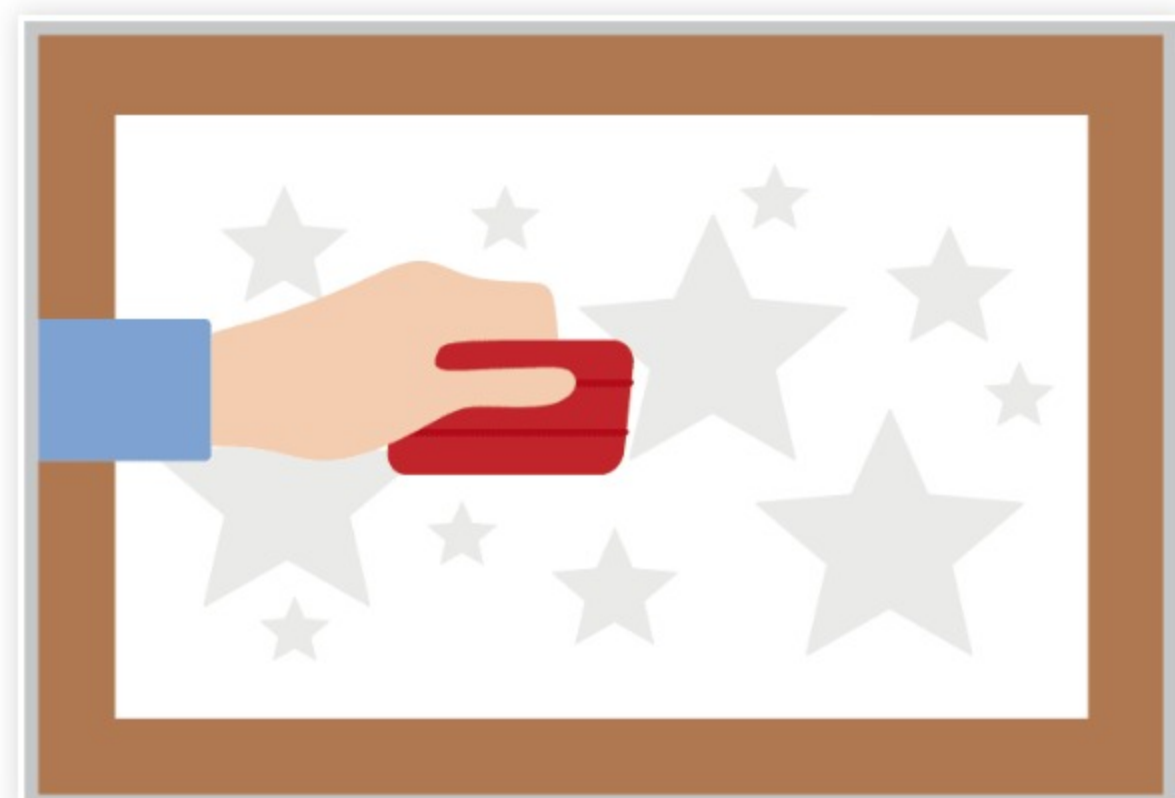
#### SIE BENÖTIGEN

Spiritus oder Glasreiniger / 1 Schere oder Cutter / 1 Filzrakel (optional) / 1 fusselfreies Tuch oder Haushaltstücher



#### SCHRITT 1

Das fusselfreie Tuch mit Spiritus oder Glasreiniger tränken und damit den vorgesehenen Bereich der Scheibe putzen bis alle Verunreinigungen entfernt sind. Gegebenenfalls mit einem trockenen, fusselfreien Tuch nachwischen, da Spiritus Schlieren auf der Scheibe hinterlassen kann.



#### SCHRITT 2

Fixieren Sie mit Ihren Händen oder mit einem Filzrakel die Übertragungsfolie auf dem Motiv. Drehen Sie nun das Fensterbild um, sodass das weiße Trägerpapier oben liegt.



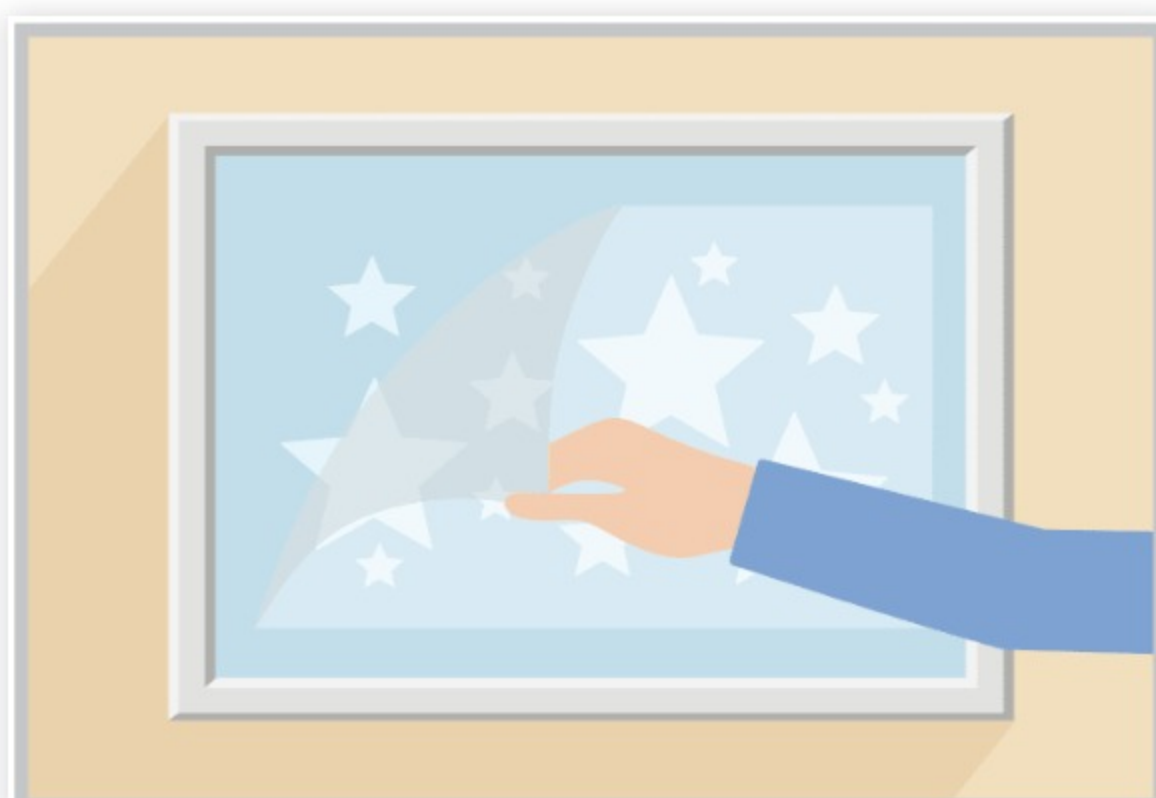
#### SCHRITT 3

Lösen Sie an einer Ecke das weiße Trägerpapier und ziehen Sie es langsam von der Übertragungsfolie komplett ab. Sollten kleinere Motivteile kleben bleiben, drücken Sie diese noch einmal fest.



#### SCHRITT 4

Halten Sie Ihr Motiv mit der klebenden Seite an die gewünschte Stelle. Drücken Sie nun das Motiv mit der Hand oder einem Filzrakel fest auf die Glasfläche.



#### SCHRITT 5

Lösen Sie nun eine Ecke der durchsichtigen Übertragungsfolie und entfernen Sie diese langsam und vorsichtig vom Motiv. Ziehen Sie die Übertragungsfolie in einem möglichst flachen Winkel ab.



#### FERTIG

Wir wünschen Ihnen viel Freude mit der neuen Dekoration!