

Fensterdeko (Nass) Montageanleitung

TIPPS

- Dieses Produkt ist für Fenster, Spiegel und Plexiglas geeignet.
- Unsere Fensterdeko kann von Ihnen individuell platziert werden. Sie können einzelne Elemente mit Hilfe einer Schere ausschneiden und an beliebiger Stelle anbringen.
- Montieren Sie größere Motive am besten zu zweit – das erleichtert das Anbringen.
- Bei der Lieferung Ihres Produktes kann es passieren, dass sich Blasen auf der Folie gebildet haben. Diese beeinflussen die Qualität nicht. Die Luftpneinschlüsse sind nach dem Anbringen nicht mehr sichtbar.

NASSVERKLEBUNG FÜR GROSSFLÄCHIGE FENSTERDEKO



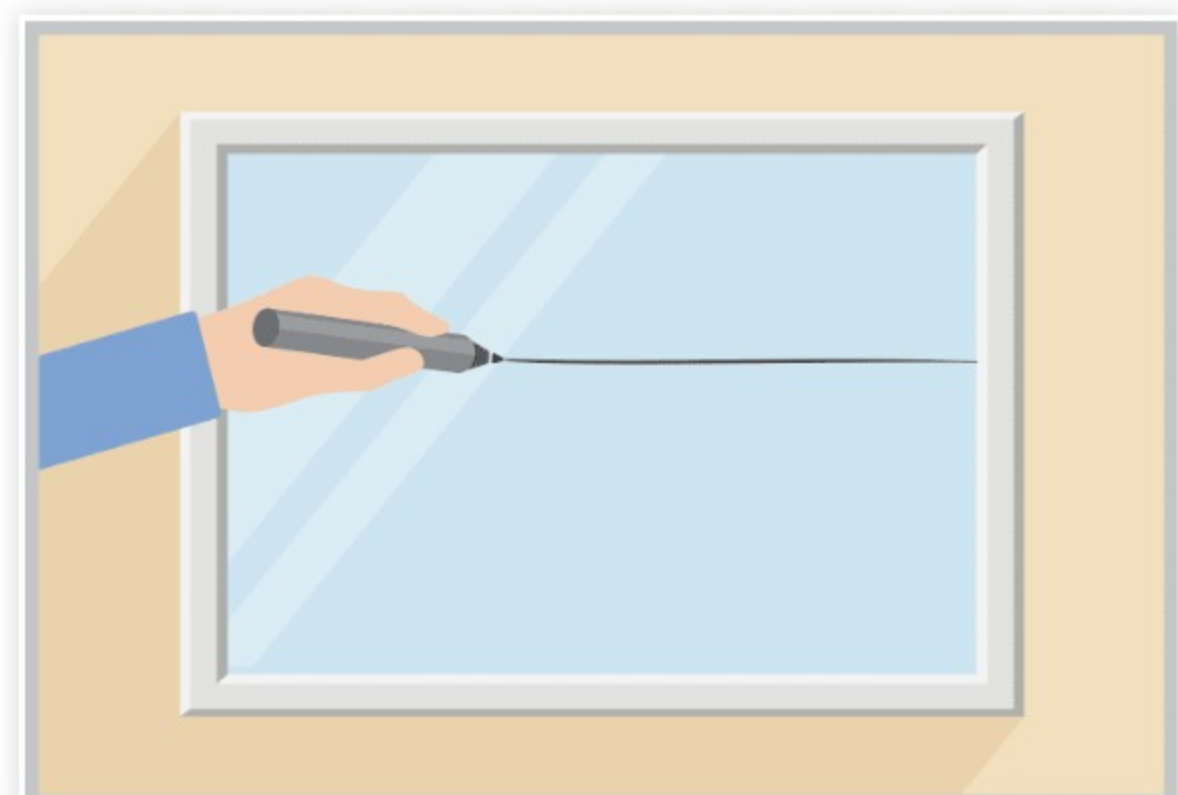
SIE BENÖTIGEN

Spiritus oder Glasreiniger / etwas Spülmittel (kein Konzentrat) / 1 Wassersprühflasche / 1 fusselfreies Tuch oder Haushaltstücher / 1 wasserfester Stift zum Anzeichnen / 1 Cutter oder Skalpell / 1 Filzraket (optional)



SCHRITT 1

Das fusselfreie Tuch mit Spiritus oder Glasreiniger tränken und damit den vorgesehenen Bereich der Scheibe putzen bis alle Verunreinigungen entfernt sind. Gegebenenfalls mit einem trockenen, fusselfreien Tuch nachwischen, da Spiritus Schlieren auf der Scheibe hinterlassen kann.



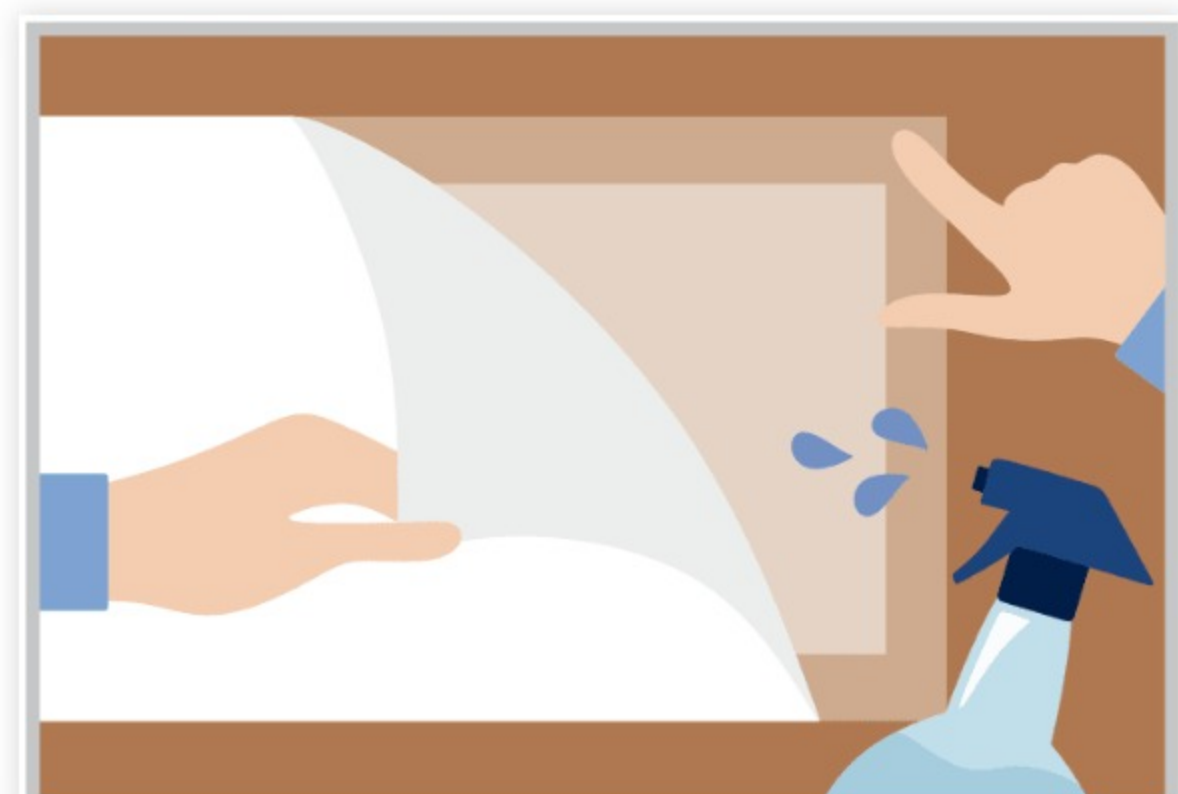
SCHRITT 2

Markieren Sie mit einem wasserfesten Stift oder alternativ mit etwas Klebeband den Umriss der gewünschten Klebefläche. Bei vollflächigem Verkleben entfällt dieser Schritt.



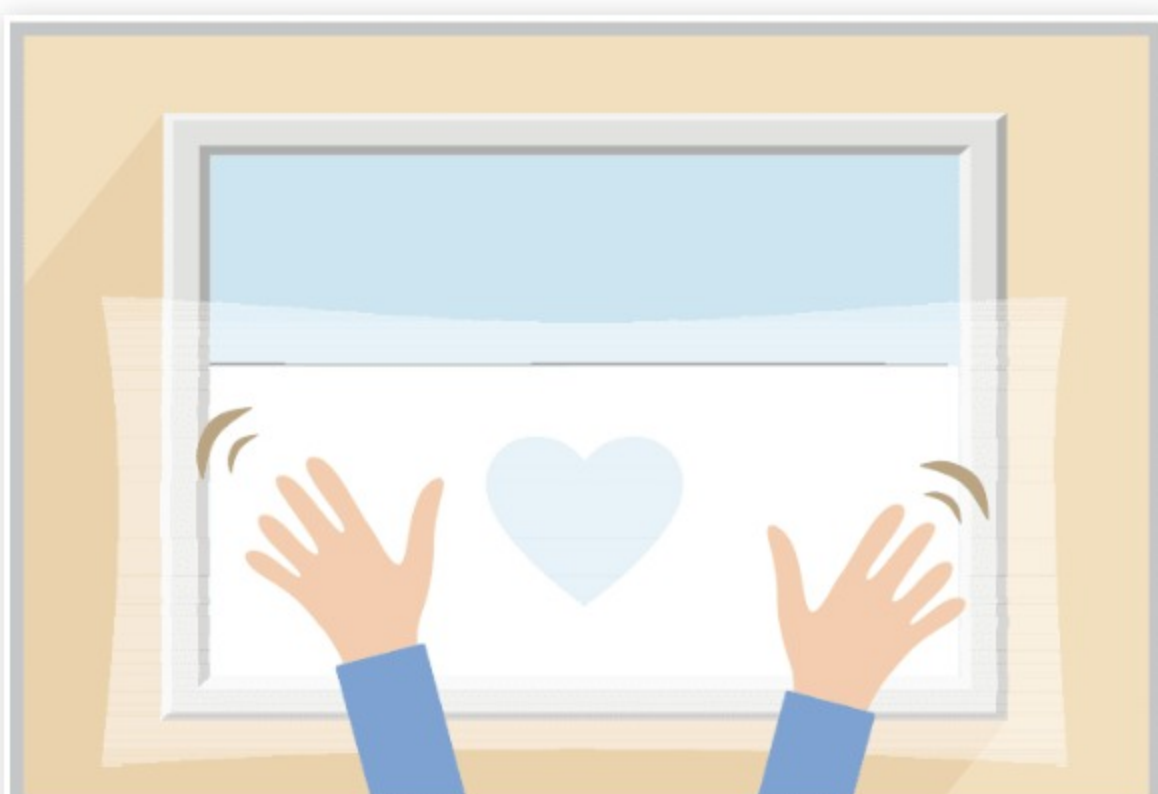
SCHRITT 3

Nun die Glasscheibe im markierten Bereich mittels Zerstäuber mit dem Wasser- Spülmittel-Gemisch besprühen. Dazu mischen Sie bitte 1 Liter Wasser mit 1-3 Tropfen Spülmittel.



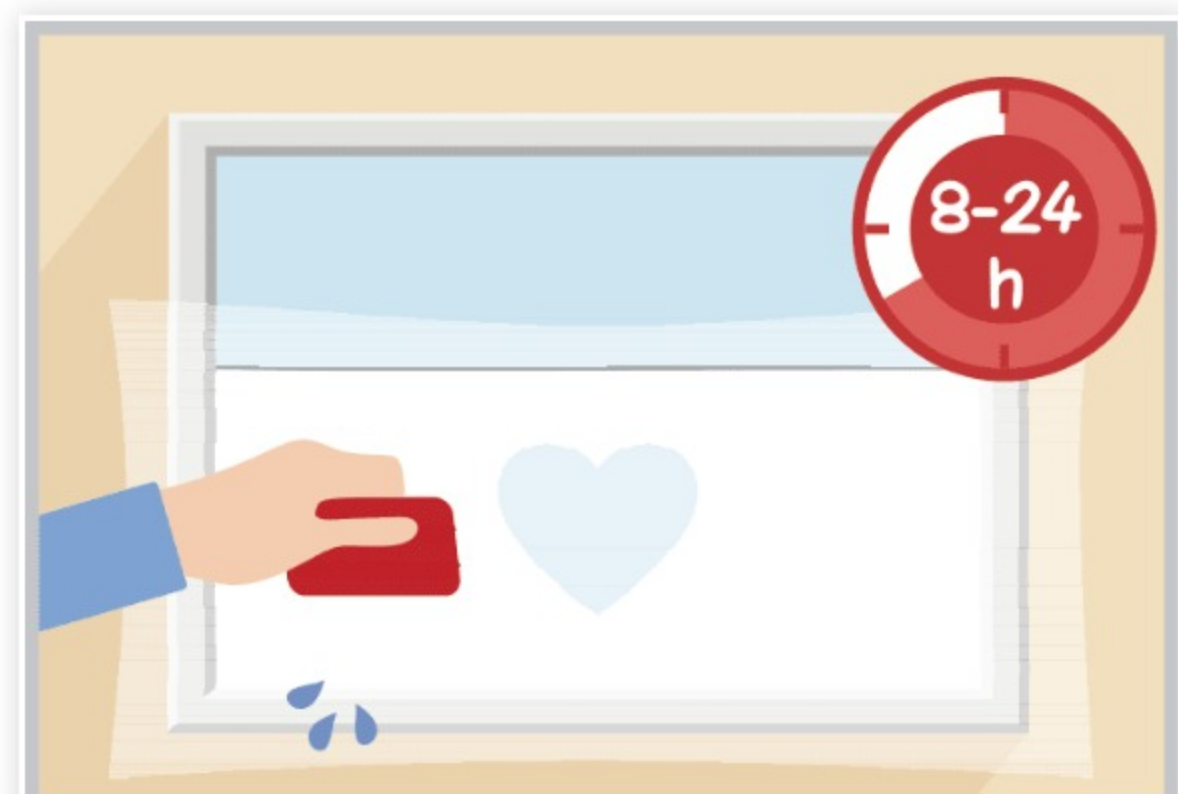
SCHRITT 4

Lösen Sie an einer Ecke das weiße Trägerpapier und ziehen Sie es langsam von der transparenten Übertragungsfolie ab. Die Klebefläche der Folie nun ausreichend mit dem Gemisch besprühen.



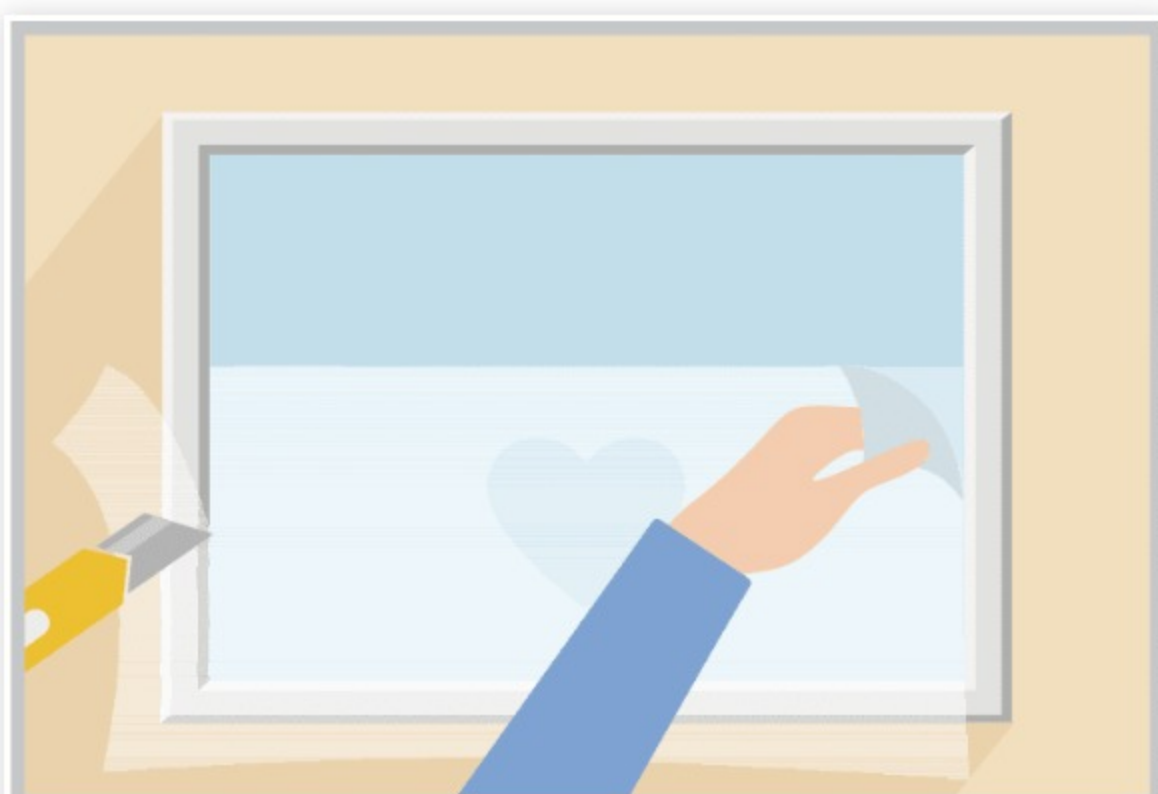
SCHRITT 5

Die Folie innerhalb des angezeichneten Bereiches ansetzen und positionieren. Durch die Feuchtigkeit lässt sich die Folie auf dem Glas leicht verschieben.



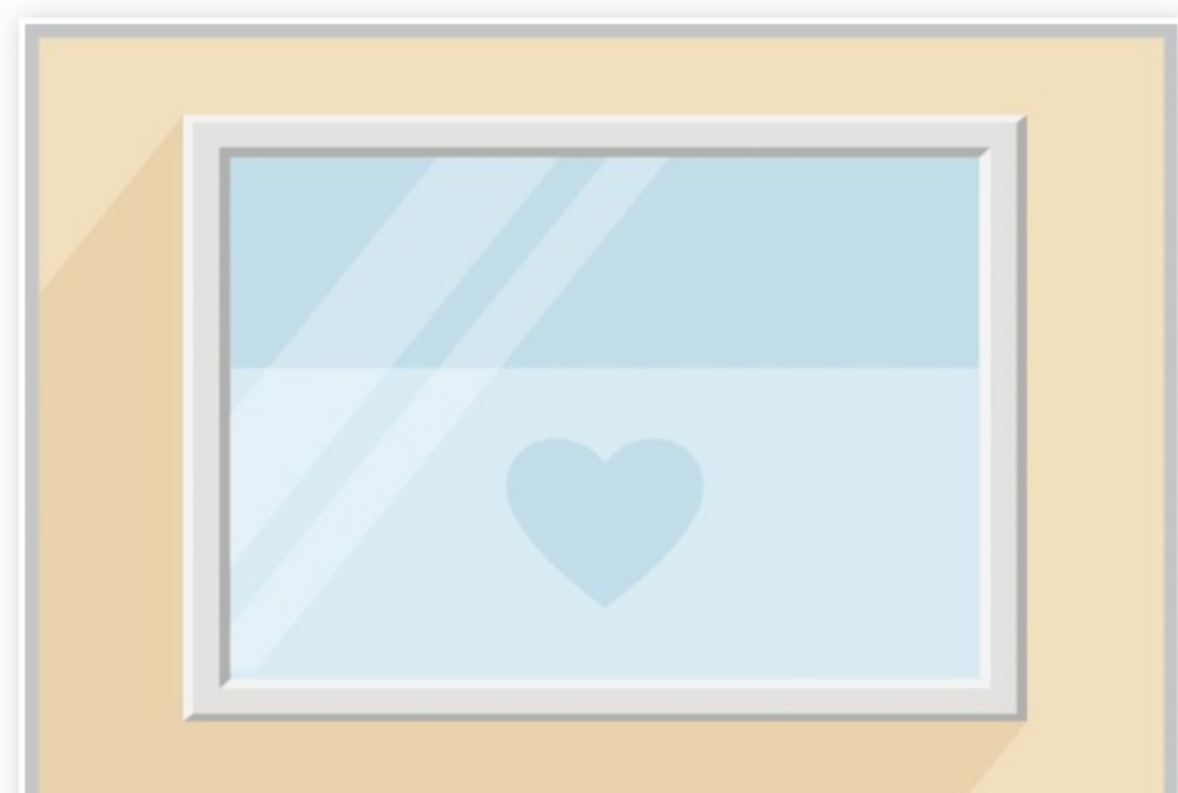
SCHRITT 6

Mit einem Filzraket das überschüssige Wasser von der Mitte nach außen und von oben nach unten wegdrücken. Dadurch kann eine mögliche Blasenbildung vermieden werden. Die verklebten Folien müssen je nach Temperatur ca. 8-24 Stunden antrocknen.



SCHRITT 7

Die Folie mit dem Filzraket an den Ecken noch einmal andrücken. Jetzt mit dem Cutter oder Skalpell entlang der Gummilippe des Fensters die überstehende Folie abschneiden. Achten Sie bitte darauf, nicht in das Gummi zu schneiden. Nach dem Trocknen kann die transparente Schutzfolie vorsichtig und im flachen Winkel abgezogen werden.



FERTIG

Sollten einige Stellen noch nicht an der Scheibe haften bleiben, muss die Folie noch länger trocknen und der Bereich mit dem Tuch noch einmal nachbearbeitet werden. Eventuell vorhandene Blasen vorsichtig mit dem Skalpell oder einer Nadel einstechen und das Wasser mit dem Tuch herausdrücken. Falls weiße Flecken unter der Folie entstehen, werden diese nach einer etwa einwöchigen Trocknungszeit verschwinden.